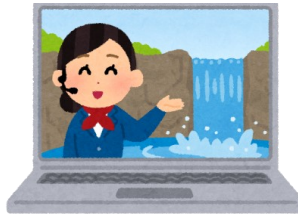


# オンライン ヤクルト工場見学のご案内

会社や公民館等で、Zoomを使ったオンライン工場見学ができます！  
ぜひ、オンラインでヤクルトの工場見学をしてみませんか？

ヤクルトの社員が訪問し、接続設定をさせていただきますので  
ご安心ください。（有線LANでのインターネット環境が必要です）

【見学時間：平日のみ（約1時間）】  
午前は 9：00～10：30  
午後は 13：00～15：00  
の間で行うことができます。



**無料です！**

お時間をご都合に  
合わせます！

〈午前の開催例：約1時間〉

9：55～挨拶  
10：00～Zoomでのオンライン工場見学  
10：40～質疑応答  
10：50～挨拶、おみやげお渡し

※お問い合わせ先※

姫路ヤクルト販売（株）

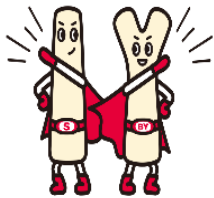
〈営業部 大西〉

Tel：079-292-8960 Fax：079-292-7296

HP：[himeji-yakult.co.jp](http://himeji-yakult.co.jp)

問い合わせ [himeji-yakult.co.jp/contact/](http://himeji-yakult.co.jp/contact/)

（平日9：00～17：00）



〈例〉  
※会社や公民館行事  
※地域の方と見学したい・・・等  
お問い合わせください！

（※個人のお客さまのご自宅での開催はいたしかねます。）

下記の申込用紙に記入しお渡しいただくか、  
お電話またはメールでお申し込みください。

キリトリ線

※お申し込みは開催日の3週間前までにお願いいたします。（3ヶ月前からお申し込み可能です。）

## オンライン ヤクルト工場見学 申込書

施設名	ご住所 〒 兵庫県 市・郡・町	
ご担当者さま名（ふりがな） 様	お電話番号 ( ) -	お電話可能時間 : ~ :
ご見学〈第①希望〉 年 月 日 ( ) 〔時間〕 : ~ :	ご見学〈第②希望〉 年 月 日 ( ) 〔時間〕 : ~ :	ご見学〈第③希望〉 年 月 日 ( ) 〔時間〕 : ~ :
ご見学人数（お土産を用意いたします） 名さま	ご見学者の対象者 ( )	
ご用意いただけるものに○をお願いします。 有線LAN(ケーブル)・パソコン・プロジェクター・ スクリーン・スピーカー・Webカメラ・延長コード・長机2台・駐車場1台		
〈日程決定後、弊社より連絡いたします。〉		