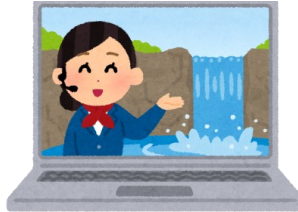


オンライン ヤクルト工場見学のご案内

会社や公民館等で、Zoomを使ったオンライン工場見学ができます！
ぜひ、オンラインでヤクルトの工場見学をしてみませんか？

ヤクルトの社員が訪問し、接続設定をさせていただきますので
ご安心ください。（有線LANでのインターネット環境が必要です）

【見学時間：平日のみ（約1時間）】
午前は 9：00～10：30
午後は 13：00～15：00
の間で行うことができます。



無料です！

お時間をご都合に
合わせます！

〈午前の開催例：約1時間〉

9：55～挨拶
10：00～Zoomでのオンライン工場見学
10：40～質疑応答
10：50～挨拶、おみやげお渡し

※お問い合わせ先※

姫路ヤクルト販売（株）

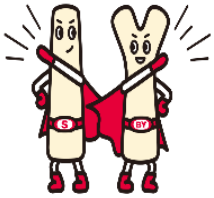
〈総務部 國塚〉

Tel：079-292-8960 Fax：079-292-7296

HP: himeji-yakult.co.jp

問い合わせ himeji-yakult.co.jp/contact/

（平日9：00～17：00）



〈例〉
※会社や公民館行事
※地域の方と見学したい・・・等
お問い合わせください！

（※個人のお客さまのご自宅での開催はいたしかねます。）

下記の申込用紙に記入しお渡しいただくか、
お電話またはメールでお申し込みください。

キリトリ線

※お申し込みは開催日の3週間前までにお願いいたします。（3ヶ月前からお申し込み可能です。）

オンライン ヤクルト工場見学 申込書

施設名	ご住所 〒 兵庫県 市・郡・町	
ご担当者さま名（ふりがな） 様	お電話番号 () -	お電話可能時間 : ~ :
ご見学〈第①希望〉 年 月 日 () 〔時間〕 : ~ :	ご見学〈第②希望〉 年 月 日 () 〔時間〕 : ~ :	ご見学〈第③希望〉 年 月 日 () 〔時間〕 : ~ :
ご見学人数（お土産を用意いたします） 名さま	ご見学者の対象者 ()	
ご用意いただけるものに○をお願いします。 有線LAN(ケーブル)・パソコン・プロジェクター・ スクリーン・スピーカー・Webカメラ・延長コード・長机2台・駐車場1台		
〈日程決定後、弊社より連絡いたします。〉		